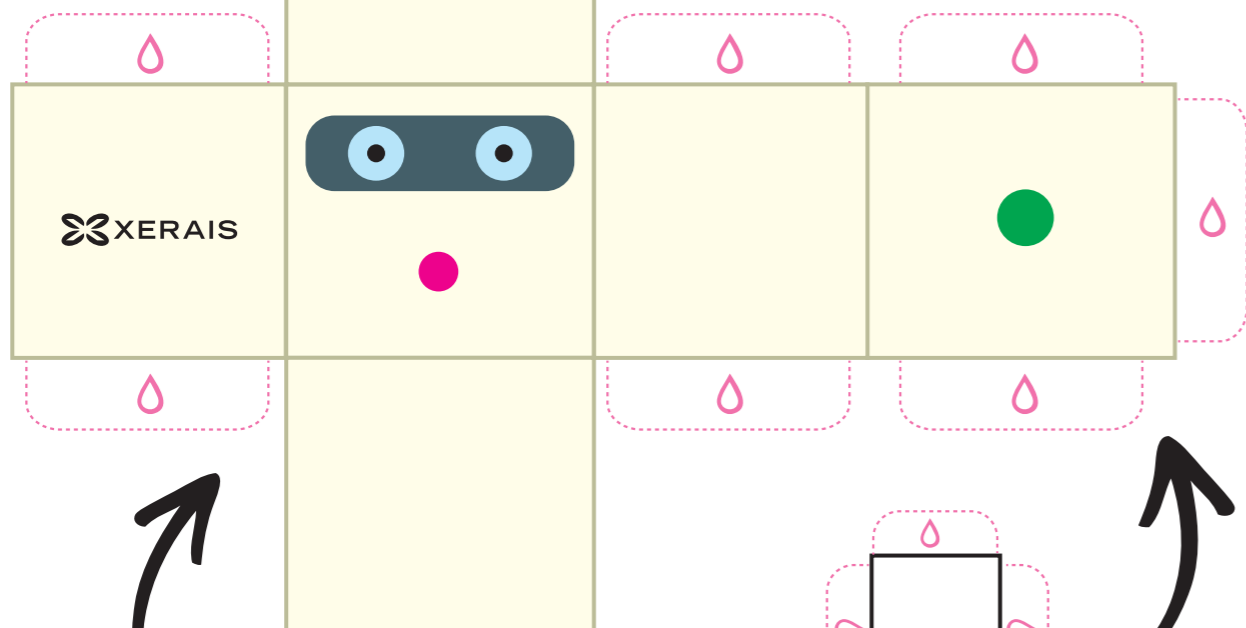




Antes de comezar, descarga este padrón en formato PDF na páxina web de Xerais e imprimeo en dúas cartolinas brancas tamaño A3.

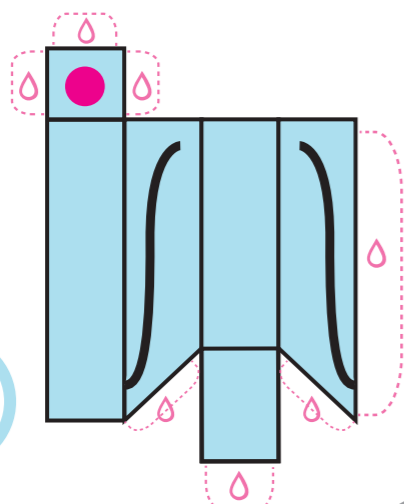
1

Comezamos coa **cabeza** de MULT, lembra poñer cola en todos as lapelas.



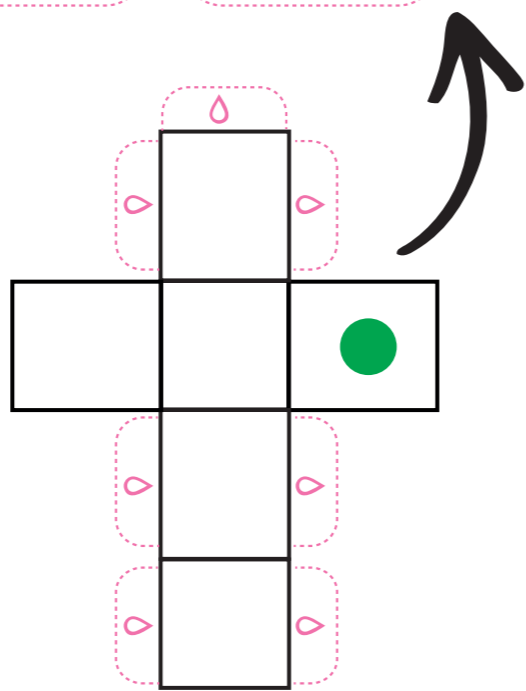
2

Peteiro de de MULT rematado. Seguimos?



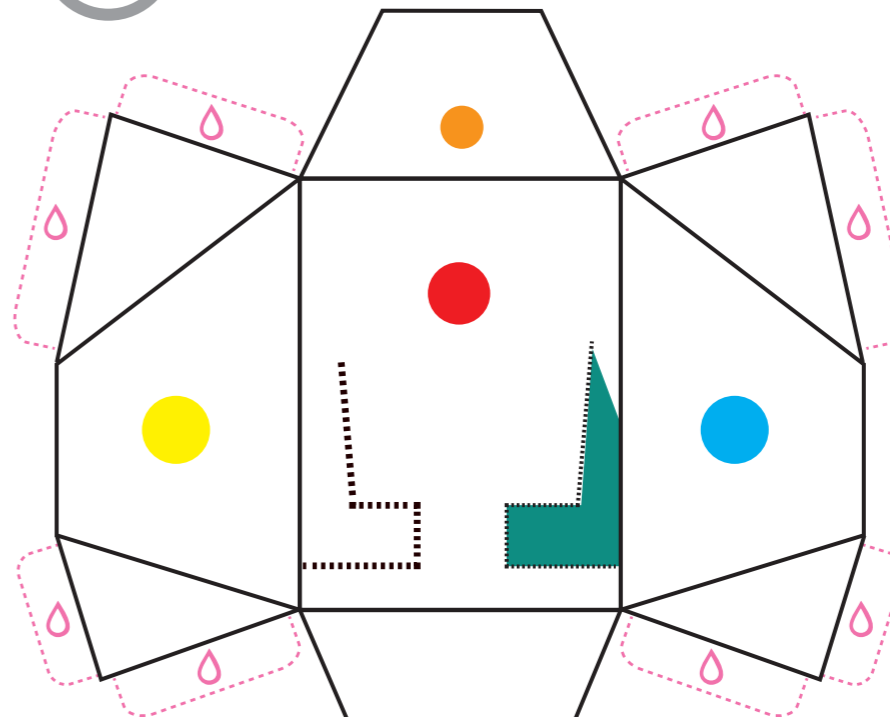
3

Agora imos co **pescozo**, que teremos que pegar na cabeza.

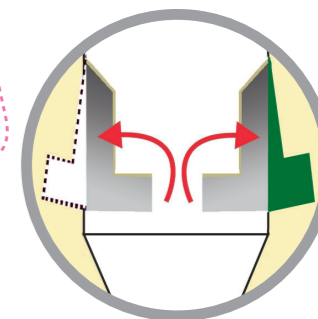


4

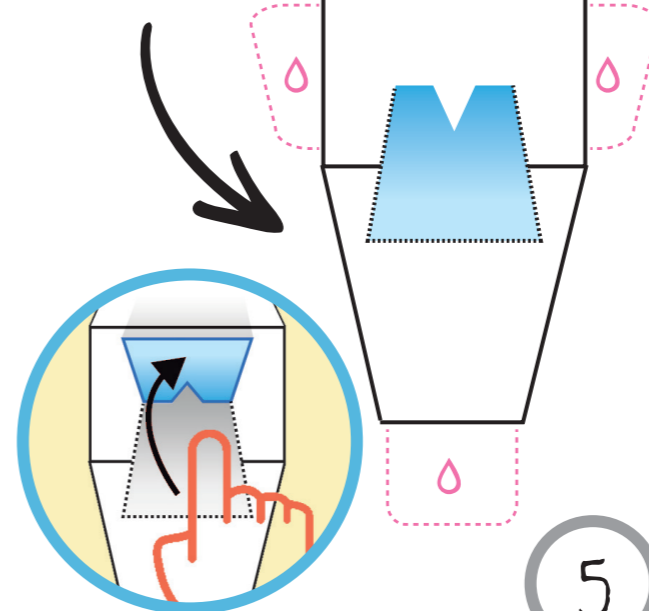
Chegamos á parte difícil. O **corpo** ten moitos pregamentos, así que paciencia e mans á obra!



Corta pola liña de puntos e levanta as pernas de Xelis.

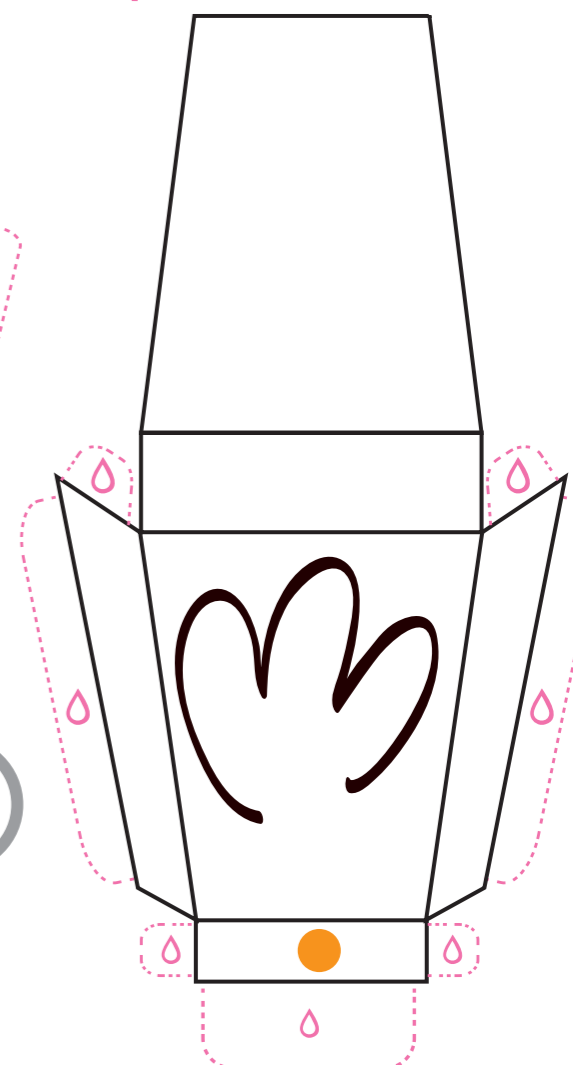


Levanta as patas. Terás un burato para poder pegar as lapelas mellor por dentro.



5

Agora tócalle á **cola**, que teremos que pegar no corpo.

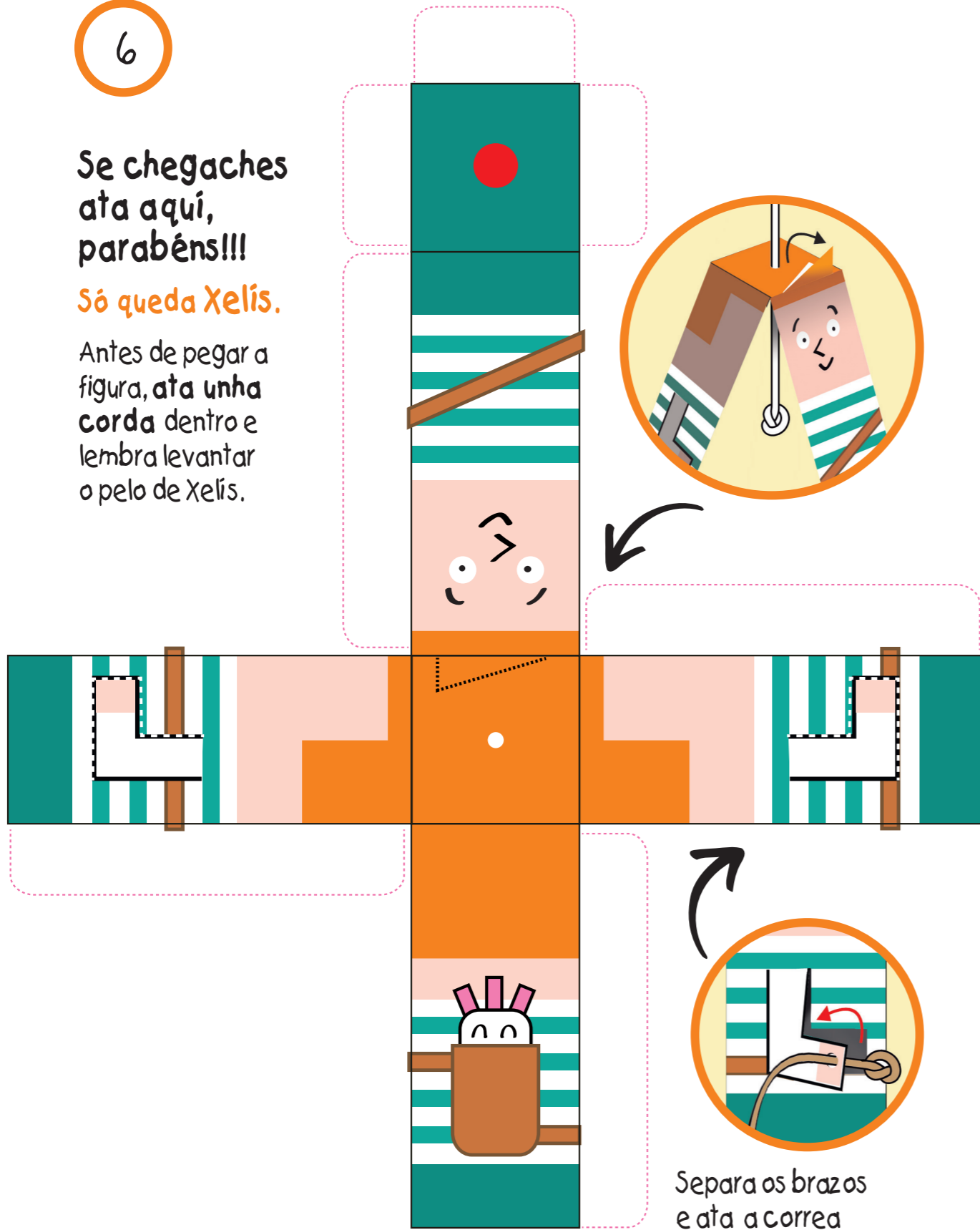


6

Se chegaches ata aquí, parabéns!!!

Só queda Xelis.

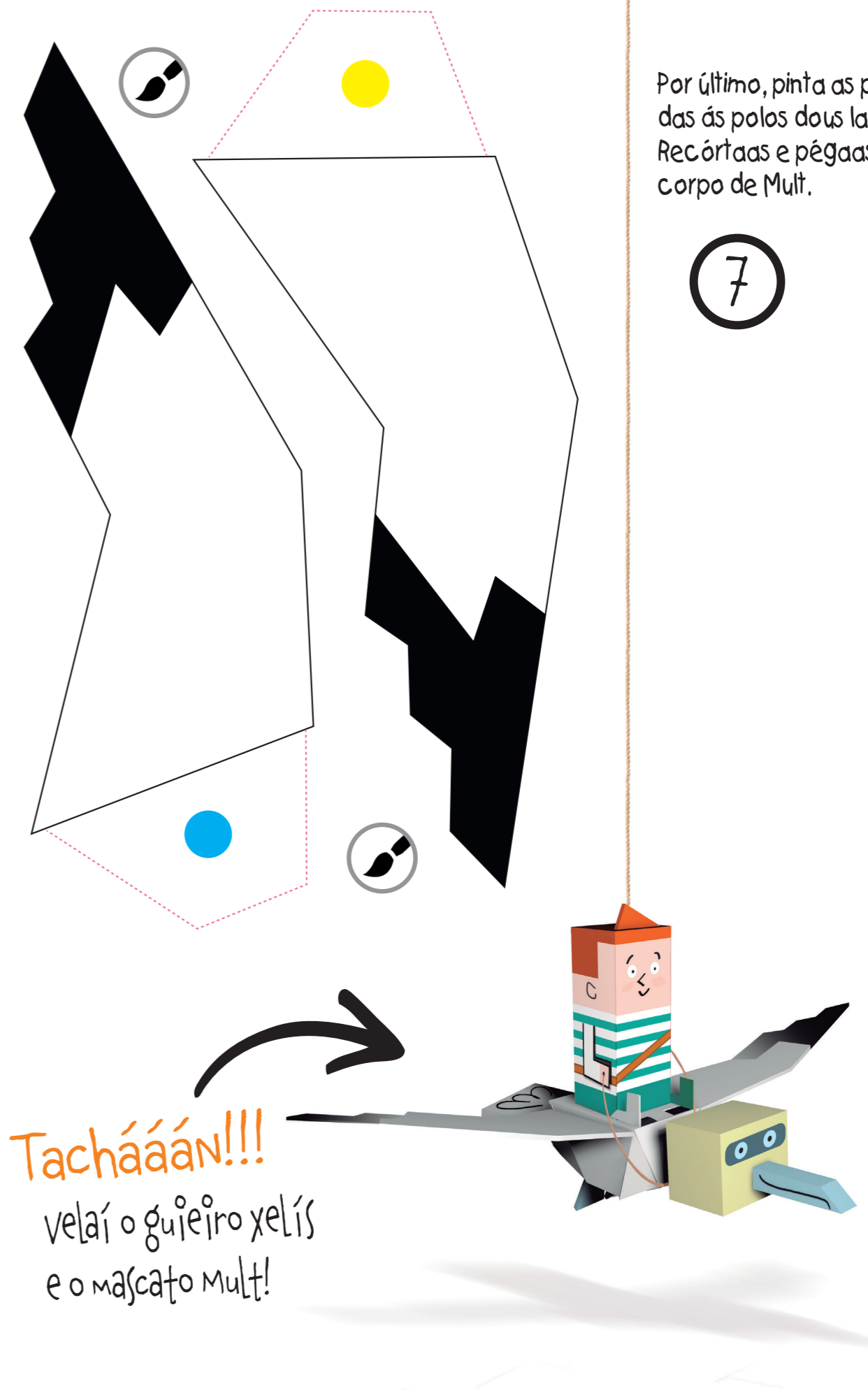
Antes de pegar a figura, ata unha corda dentro e lembra levantar o pelo de Xelis.



Separa os brazos e ata a correa de MULT.

Por último, pinta as puntas das ás polos dous lados. Recórtalas e pégaas no corpo de Mult.

7



Tachááán!!!

velaí o guieiro xelis e o mascato Mult!